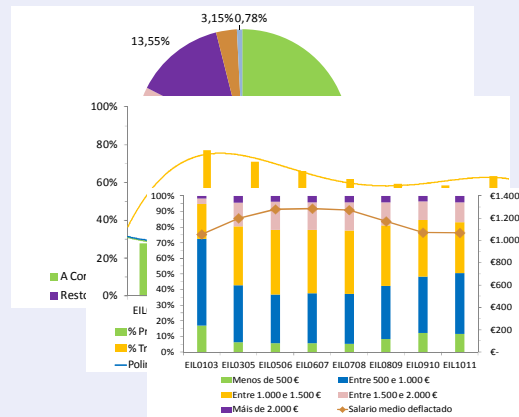


La Inserción Laboral de los Titulados Universitarios en el Sistema Universitario de Galicia

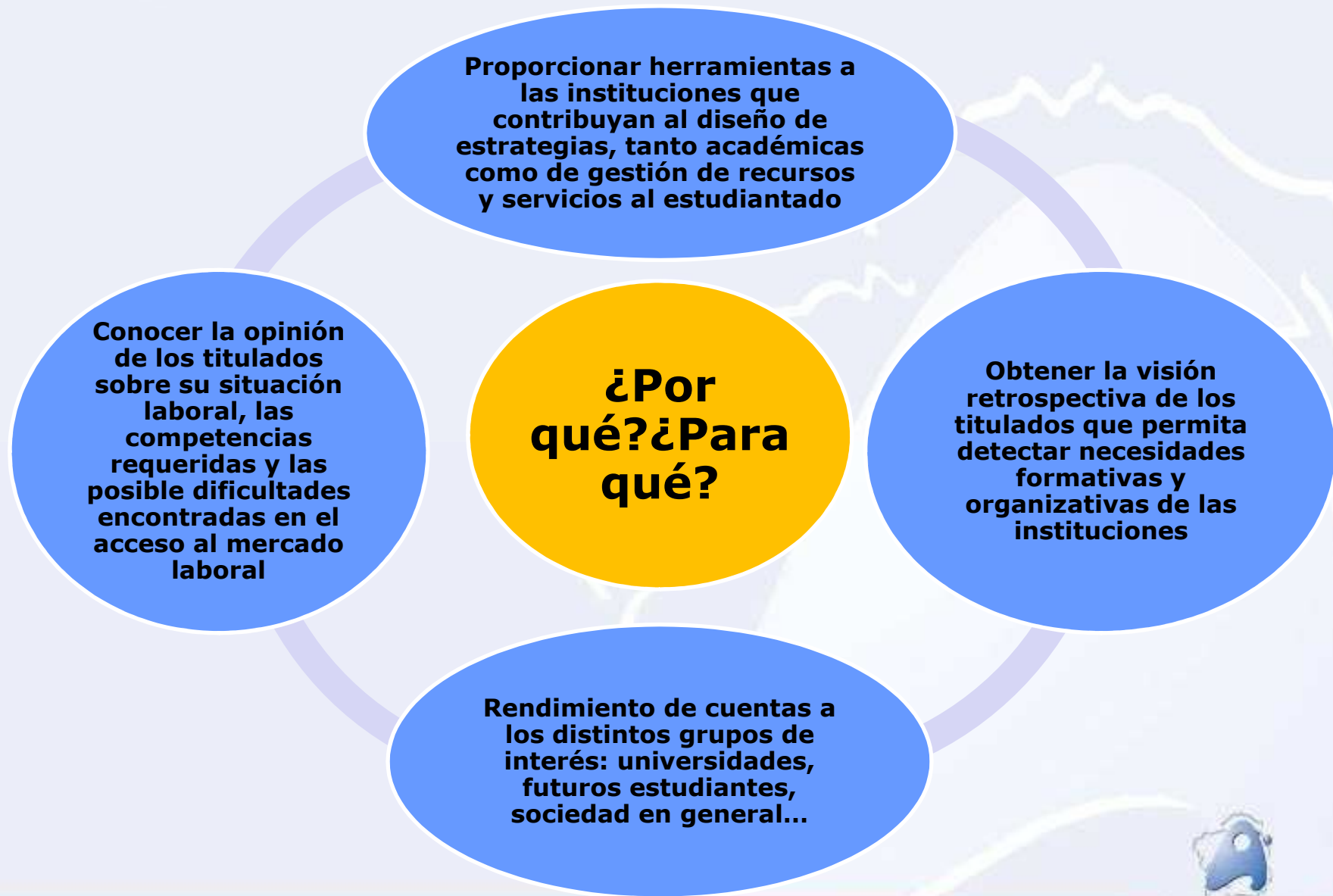
M^a Carmen Fernández Montes
Técnica de Programas ACSUG
insercion.laboral@acsug.es
mari.montes@acsug.es



A Coruña, 13 de noviembre de 2014

- **1. ACSUG**
- **2. Estudios de la inserción laboral de los titulados en el Sistema Universitario de Galicia (SUG)**
 - ❑ Titulados en dip./lic./ing./...graduados
 - ❑ Titulados en másteres
- **3. Resultados EIL1011 (*avance*)**
 - ❑ Evolución de los principales indicadores
 - **Inserción laboral de los titulados en el SUG**
 - **Tiempo medio, en encontrar el primer empleo**
 - **Vías de búsqueda de empleo**
 - **Salario medio mensual**
 - **Competencias requeridas en el trabajo actual**
 - **Repetición del itinerario académico**





SISTEMA UNIVERSITARIO DE GALICIA									
	EIL0103	EIL0305	EIL0506	EIL0607	EIL0708	EIL0809	EIL0910	EIL1011	EIL1112
POBLACIÓN	23.700	23.107	10.280	8.689	9.216	8.846	8.922	9.289	8.106
MUESTRA	4.145	7.967	5.362	4.569	4.830	4.965	5.004	5.114	4.931
%	17,50%	34,48%	52,16%	52,58%	52,40%	56,12%	56,10%	55,05%	previsión 60,83%
TRABAJO DE CAMPO	noviembre -diciembre 2004	abril- xuño 2007	mayo 2008	mayo/junio 2009	mayo/nov. 2010	octubre 2011	diciembre 2012	diciembre 2013	previsión diciembre 2014

UNIVERSIDADE DA CORUÑA							
	EIL0506	EIL0607	EIL0708	EIL0809	EIL0910	EIL1011	EIL1112
POBLACIÓN	2.900	2.639	2.600	2.598	2.797	2.841	2.537
MUESTRA	1.495	1.192	1.327	1.479	1.578	1.552	1.544
%	51,55%	45,17%	51,04%	56,93%	56,42%	54,63%	previsión 60,86%
TRABAJO DE CAMPO	mayo 2008	mayo/junio 2009	mayo/nov. 2010	octubre 2011	diciembre 2012	diciembre 2013	previsión diciembre 2014

Población: titulados universitarios en el SUG

Muestra: estratificada, por titulación-campus

Error máximo absoluto: 10% en cada estrato

Trabajo de campo: encuesta telefónica (C.A.T.I.)

SISTEMA UNIVERSITARIO DE GALICIA (EILMÁSTERES)					
	2007-2008	2008-2009	2009-2010	TOTAL EILM0710	2010-2011
POBLACIÓN	467	814	1633	2.914	2.099
MUESTRA	348	633	1261	2.242	inicial 1.526
%	74,51%	77,76%	77,22%	76,94%	72,70%
TRABAJO DE CAMPO	mayo-junio 2013				junio 2014

UNIVERSIDADE DA CORUÑA (EILMÁSTERES)					
	2007-2008	2008-2009	2009-2010	TOTAL EILM0710	2010-2011
POBLACIÓN	178	269	328	775	369
MUESTRA	128	205	252	585	inicial 247
%	71,91%	76,21%	76,83%	75,48%	66,94%
TRABAJO DE CAMPO	mayo-junio 2013				junio 2014

Población: titulados universitarios en **MÁSTERES** en el SUG

Muestreo: estudio exhaustivo

Error máximo absoluto alcanzado: +/- 0,99%; nivel de confianza 95%

Trabajo de campo: encuesta telefónica (C.A.T.I.)

INFORME GLOBAL DE RESULTADOS:

- Resultados para el total del SUG
- Resultados por **ramas de conocimiento**



Ciencias de la Salud
Ciencias
Ingeniería y Arquitectura
Ciencias Sociales y Jurídicas (I, II, III y IV)
Artes y Humanidades (I y II)

INFORMES INDIVIDUALES DE RESULTADOS:

- Resultados por titulación
- Resultados por titulación del SUG
- Resultados por rama de conocimiento_universidad
- Resultados por rama de conocimiento del SUG
- Resultados por universidad



Difusión de resultados:

Destinatarios: titulados, universidades, empleadores, sociedad en general....

Informes:

- Presentación pública de los resultados
- Difusión en la página web

Remitidos a:

- Universidades integrantes del SUG
- Centros integrantes del SUG
- Universidades nacionales
- Agencias de calidad nacionales
- Agencias de calidad europeas

UNIVERSIDADE DE SANTIAGO DE COMPOSTELA - CAMPUS DE SANTIAGO		Grado	Ano de inserción						
Titulación	Publicación	Módulo	2006	2007	2008	2009	2010	2011	
1. DESCRITIVA									
UNIVERSIDADE DE SANTIAGO DE COMPOSTELA - CAMPUS DE SANTIAGO			Ano a ano de inserción no SUG						
Titulación	Publicación	Módulo	1. ano	2. ano	3. ano	4. ano	5. ano	6. ano	
Grado en DERECHO									
Rama de coñecemento académico									
Rama de coñecemento									
Universidade									
Grado									

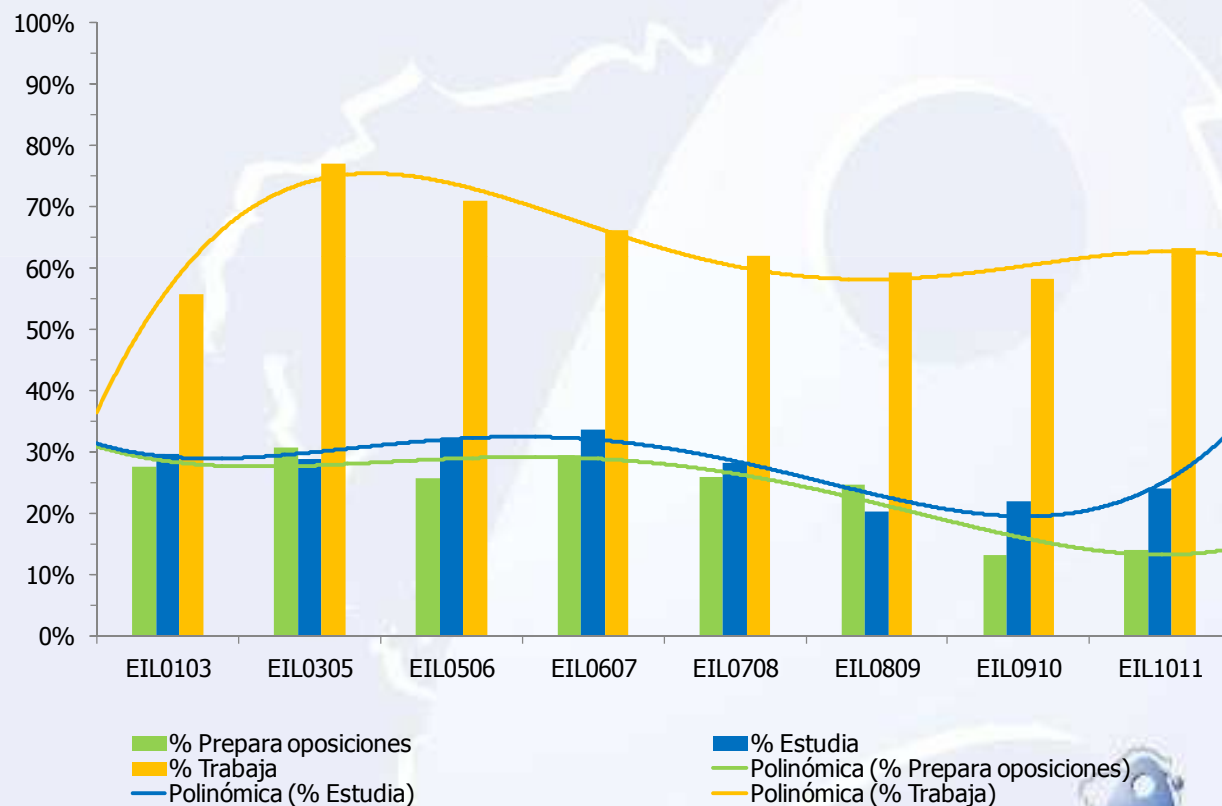
➤ 3. Resultados EIL1011 (*avance*)

<http://www.acsug.es/gl/insercion/graduados>

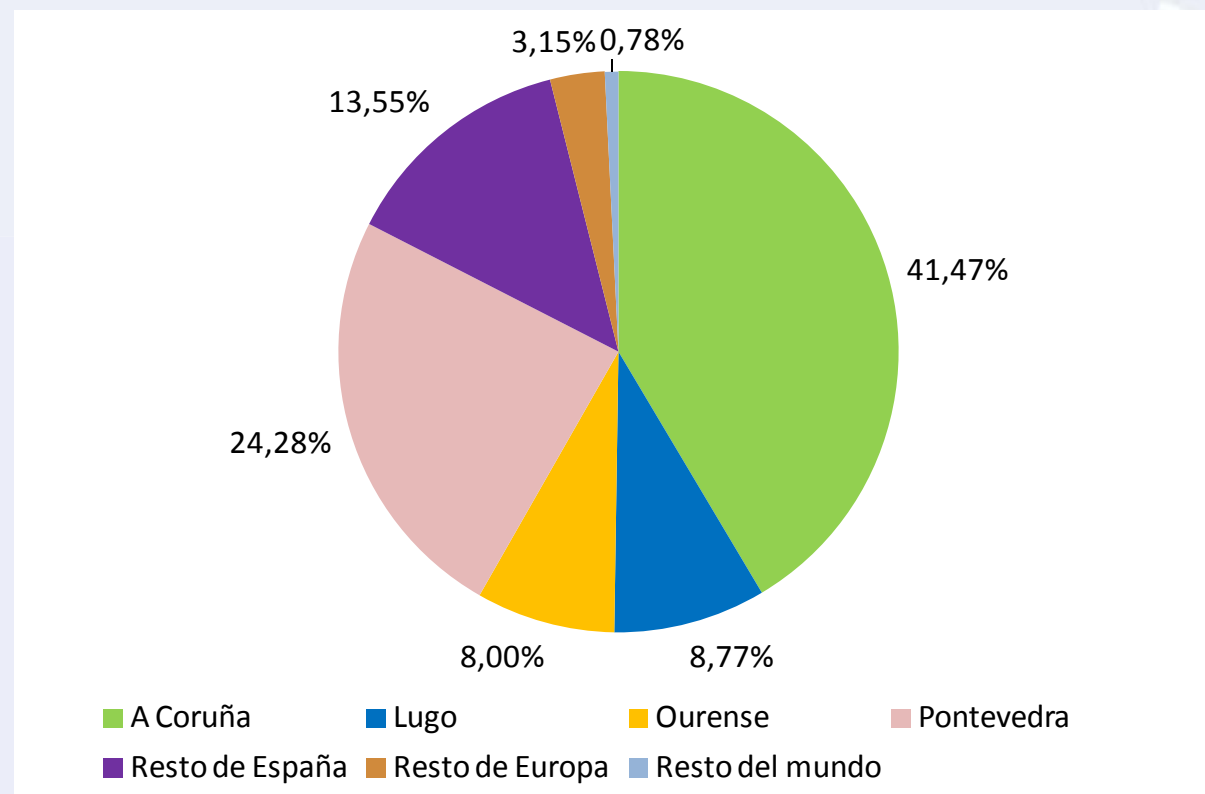


SISTEMA UNIVERSITARIO DE GALICIA								
	EIL0103	EIL0305	EIL0506	EIL0607	EIL0708	EIL0809	EIL0910	EIL1011
% Trabaja	55,70%	71,00%	71,07%	66,11%	61,93%	59,29%	58,32%	63,33%
% Estudia	29,66%	28,86%	32,24%	33,73%	28,34%	20,33%	22,11%	24,11%
% Prepara oposiciones	27,72%	30,70%	25,82%	29,50%	26,02%	24,72%	13,36%	14,11%

EIL1011
El porcentaje de titulados en el SUG que están a trabajar es del 63,33%



	SISTEMA UNIVERSITARIO DE GALICIA							
	EIL0103	EIL0305	EIL0506	EIL0607	EIL0708	EIL0809	EIL0910	EIL1011
% Galicia	87,16%	87,60%	85,46%	86,00%	85,87%	84,06%	82,56%	82,52%
% Resto de España	10,50%	11,80%	14,02%	13,24%	13,66%	14,69%	13,87%	13,55%
% Resto de Europa	1,98%	0,30%	0,14%	0,51%	0,41%	1,08%	2,95%	3,15%
% Resto del mundo	0,36%	0,20%	0,38%	0,25%	0,06%	0,17%	0,63%	0,78%

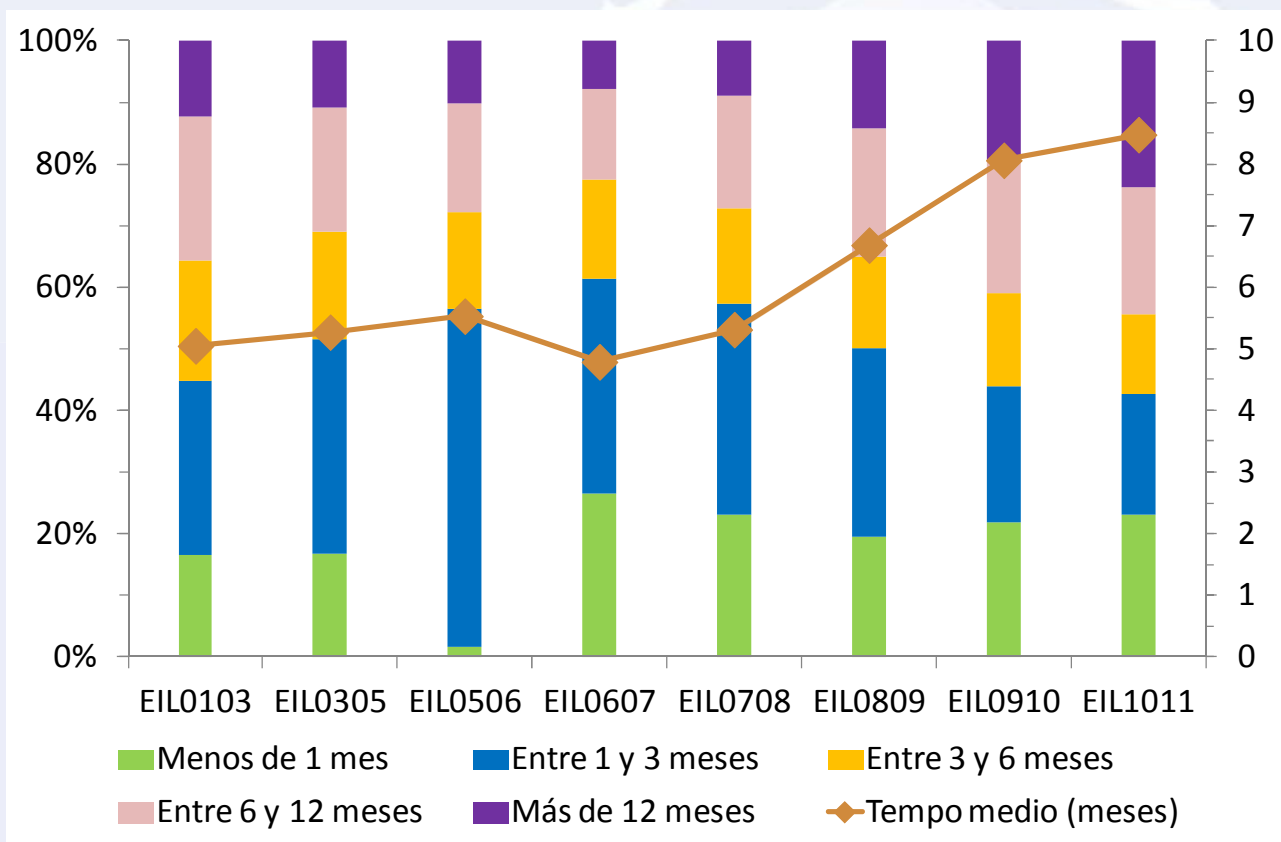


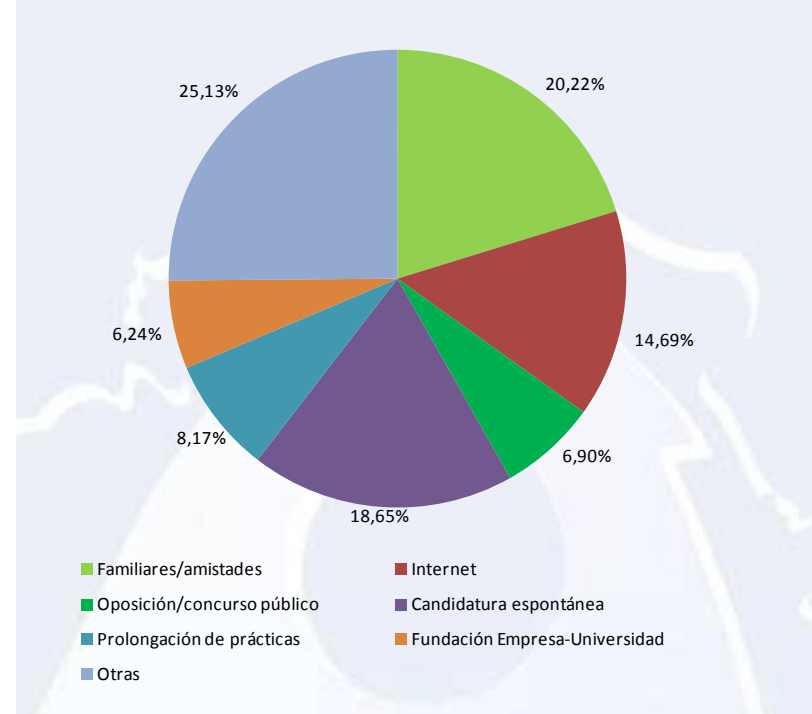
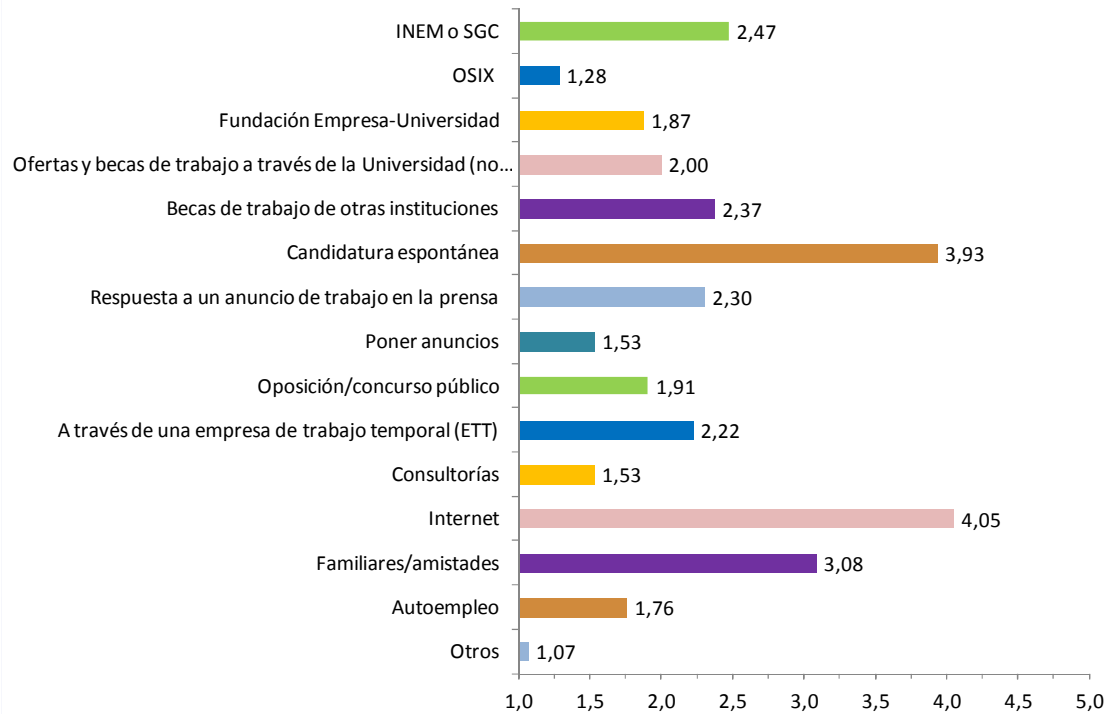
EIL1011
 El 82,52% desempeñan su trabajo en Galicia, el 13,55% en el resto de España y el 3,15% en el resto de Europa

SISTEMA UNIVERSITARIO DE GALICIA								
	EIL0103	EIL0305	EIL0506	EIL0607	EIL0708	EIL0809	EIL0910	EIL1011
Tiempo medio (EN MESES)	5,05	5,27	5,53	4,79	5,31	6,68	8,06	8,48

ISUG-02:
 Tiempo medio que tardan los titulados en el SUG en encontrar empleo relacionado con la titulación estudiada

EIL1011
 8,48 meses





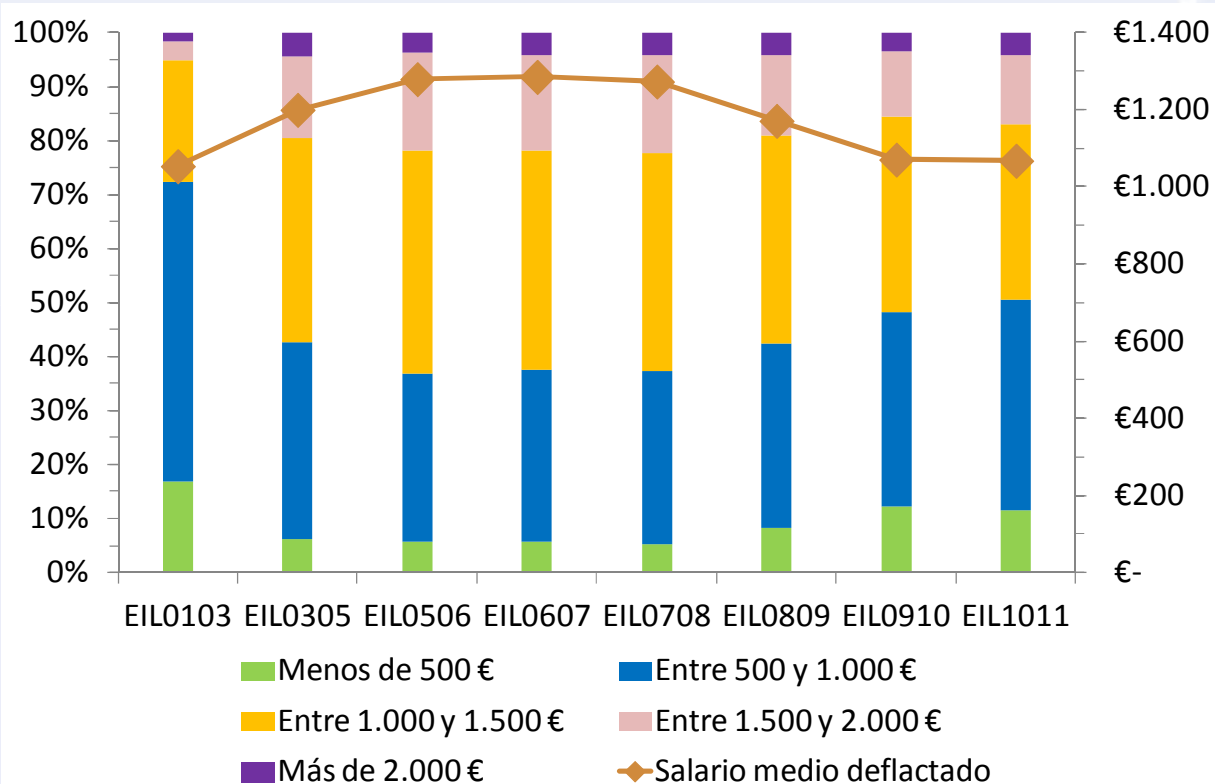
EIL1011

La valoración de la utilización presenta los valores más altos para Internet (4,05), candidatura espontánea (3,93) y a través de familiares o amistades (3,08)

	SISTEMA UNIVERSITARIO DE GALICIA					
	EIL0506	EIL0607	EIL0708	EIL0809	EIL0910	EIL1011
A través de contactos personales, familiares o amistades	19,72%	16,95%	21,60%	22,75%	21,66%	20,22%
Candidatura espontánea	18,83%	16,73%	14,59%	15,58%	19,98%	18,65%
Internet	14,38%	16,97%	19,13%	13,27%	11,52%	14,69%
Prolongación de prácticas	7,26%	10,80%	0,38%	6,08%	8,40%	8,17%
Presentación a oposición/concurso público	6,80%	5,81%	3,92%	5,86%	5,58%	6,90%
Otras vías	33,01%	32,74%	40,38%	36,46%	32,86%	31,37%

EIL1011: Las tres vías que concentran el 53,56% en la propiciatoria del primer empleo de los titulados en el SUG son: a través de contactos persoais, familiares ou amizades, candidatura espontánea e internet

SISTEMA UNIVERSITARIO DE GALICIA								
	EIL0103	EIL0305	EIL0506	EIL0607	EIL0708	EIL0809	EIL0910	EIL1011
Salario medio mensual neto	1.053,64 €	1.199,62 €	1.279,34 €	1.285,08 €	1.273,15 €	1.171,18 €	1.070,79 €	1.067,79 €



EIL1011
 Los titulados en el
 SUG tienen un
 salario medio
 mensual neto de
1.067,79 €

	SISTEMA UNIVERSITARIO DE GALICIA					
	EIL0506	EIL0607	EIL0708	EIL0809	EIL0910	EIL1011
Capacidad para el aprendizaje	4,48	4,53	4,55	4,49	4,59	4,64
Motivación	4,50	4,51	4,51	4,45	4,57	4,64
Capacidad para resolver problemas	4,45	4,45	4,47	4,47	4,56	4,62
Capacidad de comunicación oral/escrita	4,41	4,42	4,43	4,40	4,48	4,57
Adaptabilidad	4,33	4,39	4,34	4,34	4,46	4,50

EIL1011

Las competencias más valoradas por los titulados del SUG son la capacidad para el aprendizaje (4,64), la motivación (4,64) y la capacidad para resolver problemas (4,62)

	SISTEMA UNIVERSITARIO DE GALICIA					
	EIL0506	EIL0607	EIL0708	EIL0809	EIL0910	EIL1011
Volvería a cursar estudios universitarios?	86,03%	88,50%	90,67%	84,98%	87,76%	86,96%
Volvería a cursar la misma titulación?	80,71%	81,02%	81,55%	77,13%	79,91%	77,84%
Volvería a cursar la misma titulación en la misma universidad?	87,83%	89,74%	87,07%	87,37%	87,50%	87,23%

EIL1011

El 87,23% de los titulados volvería a cursar estudios universitarios y un 58% del total volvería a cursar la misma titulación en la misma universidad

GRACIAS POR SU ATENCIÓN



insercion.laboral@acsug.es